



特別養護老人ホーム

# オアシスケア城西

Oaiscare | JOHSEI

施設案内



※画像は建築パースイメージです。

# 風が通る暮らし 中庭を囲む

郷中教育の深化発展の地、  
落ち着きと文治情緒を感じる城西地区に  
**オアシスケア城西**がOPEN。

## サービスコンセプト

Service Concept:

特別養護老人ホーム オアシスケア城西は、下記の法人基本理念に基づき、ご利用者一人ひとりの生き方を尊重し、安心できる心地よい空間で暮らすことができる施設運営を目指します。

### 基本理念

- ・私たちは、地域に根ざしまごころのサービスをお届けします。
- ・私たちは、全ての人格を尊び、私たちを必要とするすべての人と寄り添っていきます。
- ・私たちは、常に感謝の気持ちを忘れずに大切な人生を応援します。
- ・私たちは、知識と技術の向上に努め、最良のサービスをきめ細かく提供していきます。
- ・私たちは、社会・地域の一員として法令を遵守し、公明正大な活動を推進します。

暮らした環境と

Habitat

医療機関や他事業所との連携を高め、  
地域介護サービスの拠点として、  
総合的なサービス提供をご提案いたします。

オアシスケア城西は、地上3階建てのRC構造による建物で、  
内装にはふんだんに木目を採用し、落ち着きある空間を作っています。  
また屋内から見える中庭は、入居者に心地よい風と光を運んでくれる通り道です。



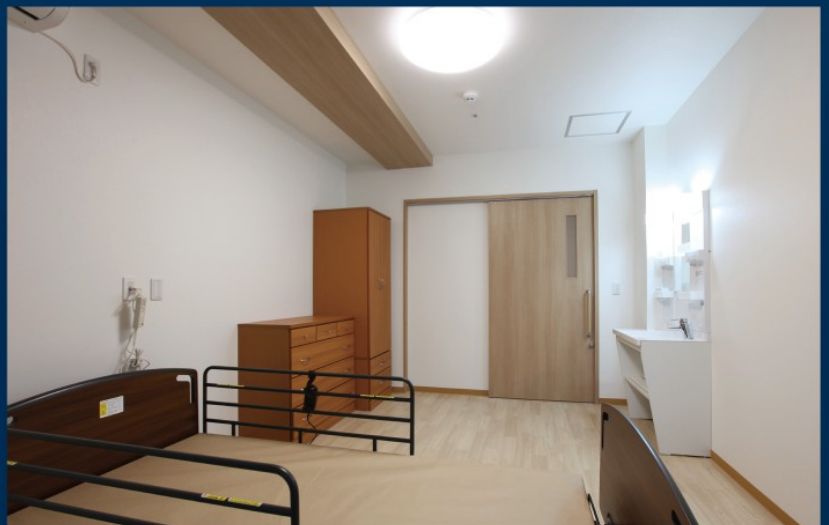
【基本的な間取り図】



玄関ホール：広々としたエントランス空間は、地域との交流など多目的な活用が期待されます。



中庭に差す自然光が屋内をやさしく照らします。



外向きバルコニー付きの明るい居室。木目を多用し、落ち着ける空間づくりを目指しています。

# オアシスケア城西の利用料金表

常に介護が必要で、居室において適切な日常生活を営むことが困難な  
要介護3(新規申込平成27年4月以降)以上の方が入居の対象になります。

特別養護老人ホーム

基本料金		要介護1	要介護2	要介護3	要介護4	要介護5
介護サービス費	1割負担	670円	740円	815円	886円	955円
	2割負担	1,340円	1,480円	1,630円	1,772円	1,910円
	3割負担	,010円	2,220円	2,445円	2,658円	2,865円
食事	第1段階	300円/日				
	第2段階	390円/日				
	第3段階①	650円/日				
	第3段階②	1,360円/日				
	第4段階	1,500円/日				
居住費	第1段階	880円/日				
	第2段階	880円/日				
	第3段階①	1,370円/日				
	第3段階②	1,370円/日				
	第4段階	2,350円/日				
加算	初期加算	30単位				
	日常生活継続支援加算II	46単位				
	栄養マネジメント強化加算	11単位				
	科学的介護推進体制加算I	50単位				
	看護体制加算I・II	6単位・13単位				
	介護職員等処遇改善加算I	介護サービス利用料金の14%				

利用者の孤立感の解消や心身機能の維持回復、家族の介護負担軽減など、  
地域の方が安心して利用できるショートステイを併設

短期入所生活介護(ショートステイ)

基本料金		要支援1	要支援2	要介護1	要介護2	要介護3	要介護4	要介護5
介護サービス費	1割負担	529円	656円	704円	772円	847円	987円	987円
	2割負担	1,058円	1,312円	1,408円	1,544円	1,694円	1,836円	1,974円
	3割負担	1,587円	1,968円	2,112円	2,316円	2,541円	2,754円	2,961円
食事	第1段階	300円/日						
	第2段階	600円/日						
	第3段階①	1,000円/日						
	第3段階②	1,300円/日						
	第4段階	1,500円/日						
居住費	第1段階	880円/日						
	第2段階	880円/日						
	第3段階①	1,370円/日						
	第3段階②	1,370円/日						
	第4段階	2,350円/日						
送迎(片道)		184単位						
介護職員等処遇改善加算I		介護サービス利用料金の14%						

環境

サポート

施設運営

「環境」と「暮らしのサポート」、  
「施設運営」を大切にしています。

より自分らしい生活のために、季節を感じる年間行事と個人を尊重する日課<sup>(※)</sup>

### オアシスカケア城西の年間行事

季節を感じる行事の実施や地域行事への参加を通して、  
五感で四季を感じられるよう計画しています。

時期	イベント
4月	お花見
5月	端午の節句/菖蒲湯体験
6月	音楽/DVD鑑賞
8月	夏祭り
9月	敬老会 お月見
10月	運動会
11月	文化祭/生演奏
12月	クリスマス 年越し/ゆず湯/餅つき等
1月	新年行事 初日の出/書初め/新年会
2月	節分/豆まき
3月	桃の節句

### オアシスカケア城西での1日の流れ

それぞれの方が尊重され、清潔で安心できる生活を送って  
いただけるように計画しています。

時間	項目
7時00分	起床・更衣・整容
8時00分	朝食
9時00分	口腔ケア
9時30分	排泄
10時30分	水分補給・余暇活動
12時00分	昼食
13時00分	口腔ケア
13時30分	排泄
14時00分	余暇活動 リハビリテーション体操 レクリエーション 入浴 ※個別 週2回の入浴
15時00分	おやつ・水分補給 (介護スイーツ等)
16時30分	排泄
17時30分	口腔ケア体操
18時00分	夕食
19時00分	口腔ケア
19時30分	更衣
21時00分	消灯
0時～7時	排泄介助（夜間帯随時）

目が届く、声が聞こえる、こころ安まる。  
そんな、ひとりひとりの暮らしが尊重される環境を  
ユニットケアが実現します。

## 📞お問い合わせ先

社会福祉法人 城西福祉会  
〒890-0023 鹿児島市永吉2丁目37番14号

TEL **099-294-9797** FAX **099-294-9798**

<http://johsei.org/> 



- 名称：特別養護老人ホーム オアシスケア城西
- 運営法人：社会福祉法人 城西福祉会
- 所在地：〒890-0023 鹿児島市永吉二丁目37-14
- 交通：鹿児島市営バス13番線『ハートピアかごしま』下車 徒歩3分
- 定員：40名
- 規模及び構造：耐火構造、鉄筋コンクリート造3階建て、エレベーター  
設備：緊急コールシステム(24時間対応)、冷暖房
- 延べ床面積 1,632.08㎡(493.7坪)
- 入居者の資格：要介護3以上の方(平成27年4月以降)
- 併設施設：短期入所生活介護6床(個室)



<http://johsei.org/>