

Oaiscare SOMUTA

オアシスケア草牟田

グループホーム





CONCEPT

人と人のつながりを大切に。

～人と地域に寄り添う、心地の良い交流拠点～

オアシスケア草牟田は、住み慣れた地域の高齢者が安心して居住できる環境を整えております。

厚生労働省が発表した「今後の高齢者の進展」の中に、要介護者の1/2は認知症の影響が見られ急速に増加するとあります。高齢者向け賃貸住宅へ入居し、生活している高齢者の中には、認知症を発症し、高齢者向け賃貸住宅での生活が困難になる場合があります。多くの人が、住み慣れた場所とスタッフをはじめ、人とのつながりを強く希望することがあります。

高齢者の方々が、安心して過ごせる憩いの場として、プライバシーが守られた心地の良い空間をご提供します。

グループホーム オアシスケア草牟田

認知症の方が、生活の場で食事の支度や掃除、洗濯などをスタッフと共同で行い、家庭的で落ち着いた雰囲気の中で生活を送ることにより、認知症状の進行を穏やかにします。

生活しやすい環境を整え、「なじみの関係」をつくりあげることによって役割を与えて、潜在的な力に働きかけます。こうして、高齢者の失われかけた能力を再び引き出し、生活を構築することができます。

開放的な館内



広々とした食堂



感染対策のため
ゾーニング※1
可能な安心設計



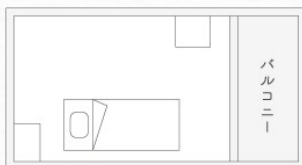
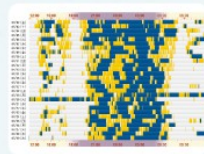
※1.同じフロア内において、区域を明確に設定し、区域間を往来できないようにするつくりのこと。

全居室

見守り支援システム・服薬ロボット導入!

睡眠状態を測定できる機材を導入し、ご入居者の呼吸数や心拍数、睡眠状態等をリアルタイムに把握することができます。

また、服用する薬を機材で管理することで薬の過剰摂取や飲み忘れ、飲み間違いなどを防ぎ、よりご安心いただけるサービスを提供いたします。



- 定員:18床(2ユニット)
- 規模及び構造:鉄筋コンクリート造/地上3階建て/全室個室:9.25㎡～
ナースコール・キャビネット・ベッド・冷暖房完備

ご入居
条件

1. 認知症と診断を受け、原則65歳以上の方。要支援2以上の方。
2. 鹿児島市内に住民票のある方

ご利用料金



1 割負担者利用料の場合

介護保険基本料金 [1日あたり]	要支援2	要介護1	要介護2	要介護3	要介護4	要介護5
	¥749	¥753	¥788	¥812	¥828	¥845

※介護保険利用者負担額は、負担割合に応じてご利用料金は異なります。

加 算

医療連携体制加算(Ⅰ)3	37単位/日
科学的介護推進体制加算	40単位/月
口腔衛生管理体制加算	30単位/月
生産性向上推進体制加算(Ⅱ)	30単位/月
処遇改善加算(Ⅱ)	所定単位に17.8%加算/月
協力医療機関連携加算(Ⅰ)	100単位/日
口腔栄養スクリーニング加算	20単位/6ヵ月毎

保険外サービス料

	月(30日あたり)	日
家賃	¥48,000	¥1,600
水道光熱費	¥15,000	¥500
共益費	¥10,500	¥350
食費	¥43,050	¥1,435
(内訳)	朝食¥315/昼食¥525/夕食¥525/おやつ¥70	
日常生活費	¥6,000	¥200
計	¥122,550	¥4,085

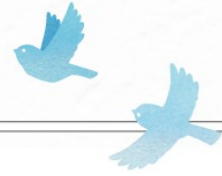
※その他、実費負担あり。(オムツ代・医療費等)

月額利用料例(30日の場合)

要介護1の方	介護保険	¥28,000
	介護保険外	¥122,550
	合計	¥150,550



SCHEDULE



「環境」と「暮らしのサポート」、「施設運営」を大切にしています。

DAY

1日のスケジュール

それぞれの方が尊重され、清潔で安心できる生活を送っていただけるように計画しています。

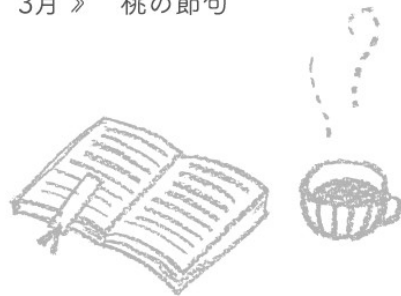
6:00	起床・更衣・整容
7:00	朝食
8:00	口腔ケア
9:00	排泄 入浴 ※個別 週2回の入浴
10:00	水分補給・余暇活動
12:00	昼食
13:00	口腔ケア
14:00	排泄
15:00	おやつ・水分補給・余暇活動
16:00	口腔ケア体操
17:00	夕食
18:00	口腔ケア
19:00	更衣・就寝準備
20:00	消灯
0:00	排泄介助
~6:00	(夜間帯随時)

YEAR

季節のイベント

季節を感じる行事の実施や、地域行事への参加を通して、五感で四季を感じられるよう計画しています。

4月	》 お花見
5月	》 端午の節句
6月	》 音楽/DVD鑑賞
7月	》 七夕
8月	》 夏まつり
9月	》 敬老会
10月	》 運動会
11月	》 美術展
12月	》 クリスマス
1月	》 新年行事 (年越し/書初め/新年会)
2月	》 節分/豆まき
3月	》 桃の節句



MAP



●お問い合わせ先●

所在地:[オアシスケア草牟田] 鹿児島市草牟田2丁目52番40号

交通:鹿児島市バス 鹿児島工業高校前(徒歩5分)

TEL:099-248-8185 FAX:099-248-8186

[運営元]

介護の森株式会社

鹿児島県鹿児島市金生町7番10号7階

TEL:099-295-4155 FAX:099-295-4156

日々の様子や
施設の紹介を
投稿しています



[介護の森株式会社]
公式H.P.



[介護の森株式会社]
Facebook



[オアシスケア]
公式H.P.



[オアシスケア]
Facebook

<https://kaigonomori.jp/>

運営元:介護の森株式会社

